



Fengshui Analyse

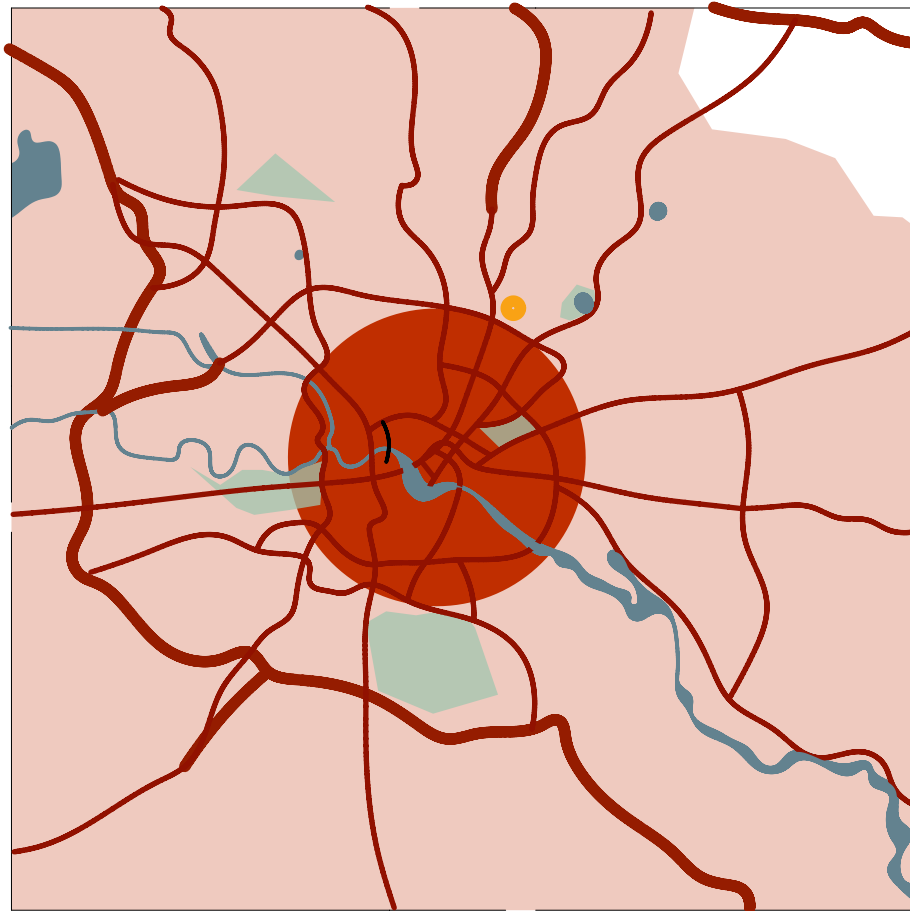
BV: Wohn- und Geschäftshäuser
Langhansstr. 66, Berlin- Weißensee

PROJEKT
Wohn- und Geschäftshäuser
ANSCHRIFT
Langhansstr.66, 13086 BERLIN
BAUHERR
Gyda Anders & Howard Choy

arqitektur

Gyda Anders & Howard Choy- Feng Shui Achitektur

BRUNNENSTRASSE 181 10119 BERLIN/ GERMANY
PH : (004930) 283 85 855 FAX : (004930) 616 56 283
e-mail: info@arqitektur.com



LEGENDE

- Projektgrundstück
- Verkehrsstrassen
- Wasser, Seen/Flüsse
- Naturgebiete
- Stadtgebiete

Die entfernte Umgebung

Die Analyse der Lage des Projektgrundstücks gibt Aufschluss über die Anbindung an das Qi (Vitalkraft) der Umgebung. Die Geländetopografie, Wasserläufe, das Strassennetz und die Anordnung der benachbarten Städte werden in ihrer Beziehung zum Projektgrundstück untersucht.

PROJEKT
Wohn- und Geschäftshäuser
 ANSCHRIFT
Langhansstr.66, 13086 BERLIN
 BAUHERR
Gyda Anders & Howard Choy

ZEICHNUNG
LAGE bezüglich zentraler städtischer Marker
 FENG SHUI ANALYSE
Feng Shui Analyse- Umgebungs- Qi
 Auftrag Fries55 FS Datum 09/2009 Nr. FSA01

arqitektur
 Gyda Anders & Howard Choy- Feng Shui Achitektur

BRUNNENSTRASSE 181 10119 BERLIN/ GERMANY
 PH : (004930) 283 85 855 FAX : (004930) 616 56 283
 e-mail: info@arqitektur.com



LEGENDE

- Projektgrundstück
- Verkehrsstrassen
- Wasser, Seen/Flüsse
- Naturgebiete
- Stadtgebiete

Die weitere Umgebung

PROJEKT
Wohn- und Geschäftshäuser
 ANSCHRIFT
Langhansstr.66, 13086 BERLIN
 BAUHERR
Gyda Anders & Howard Choy

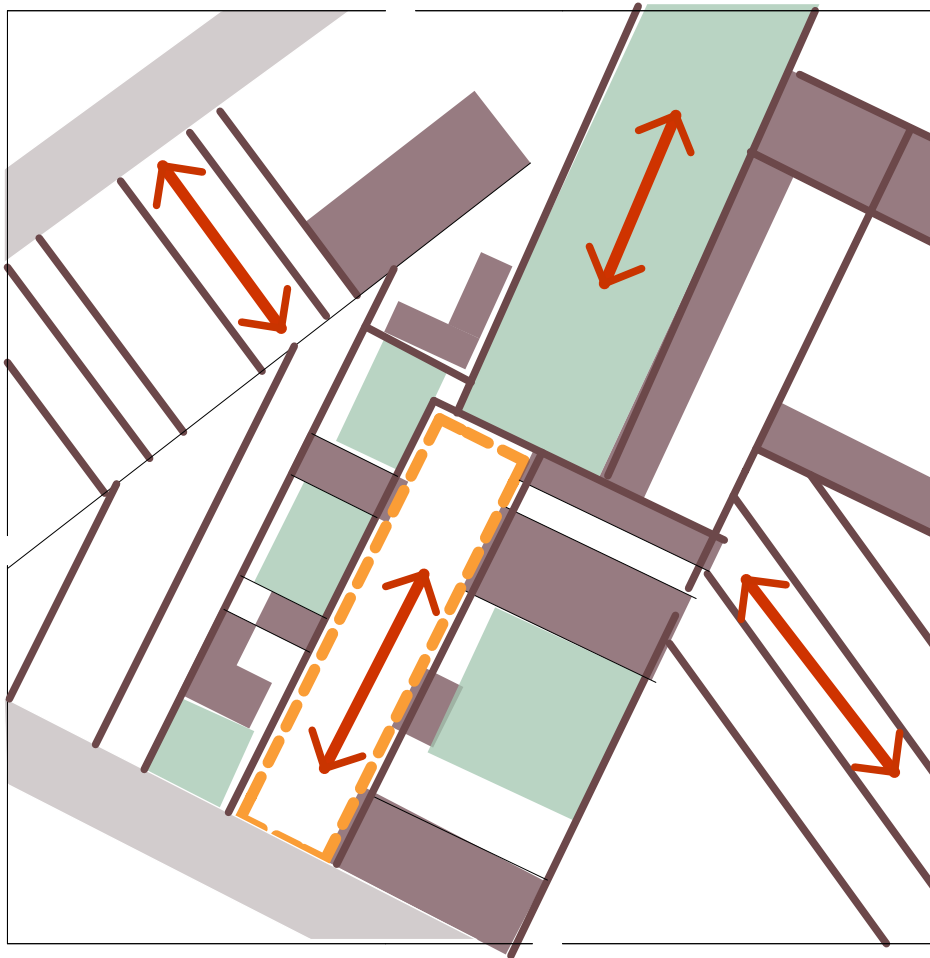
ZEICHNUNG
LAGE bezüglich umliegender Gebiete

FENG SHUI ANALYSE
Feng Shui Analyse, Umgebungs-Qi
 Auftrag Fries55 FS Datum 09/2009 Nr. **FSA02**

arqitektur

Gyda Anders & Howard Choy- Feng Shui Achitektur

BRUNNENSTRASSE 181 10119 BERLIN/ GERMANY
 PH : (004930) 283 85 855 FAX : (004930) 616 56 283
 e-mail: info@arqitektur.com



LEGENDE

- Projektgrundstück
- Verkehrsstrassen
- Wasser, Seen/Flüsse
- Naturgebiete
- Ortschaft

Die nähere Umgebung

PROJEKT
Wohn- und Geschäftshäuser
 ANSCHRIFT
Langhansstr.66, 13086 BERLIN
 BAUHERR
Gyda Anders & Howard Choy

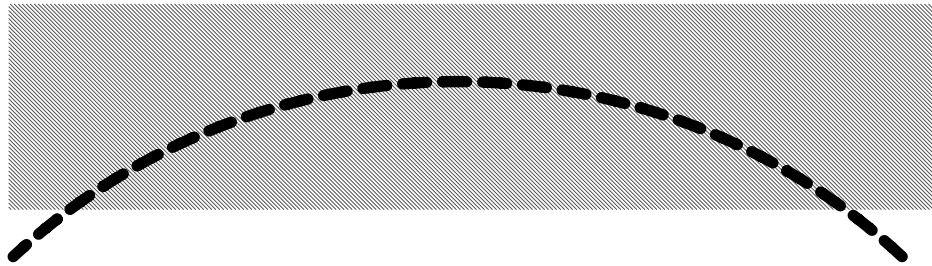
ZEICHNUNG
LAGE bezüglich der direkten Umgebung

FENG SHUI ANALYSE
Feng Shui Analyse, Umgebungs-Qi
 Auftrag Fries55 FS Datum 09/2009 Nr. **FSA03**

arqitektur

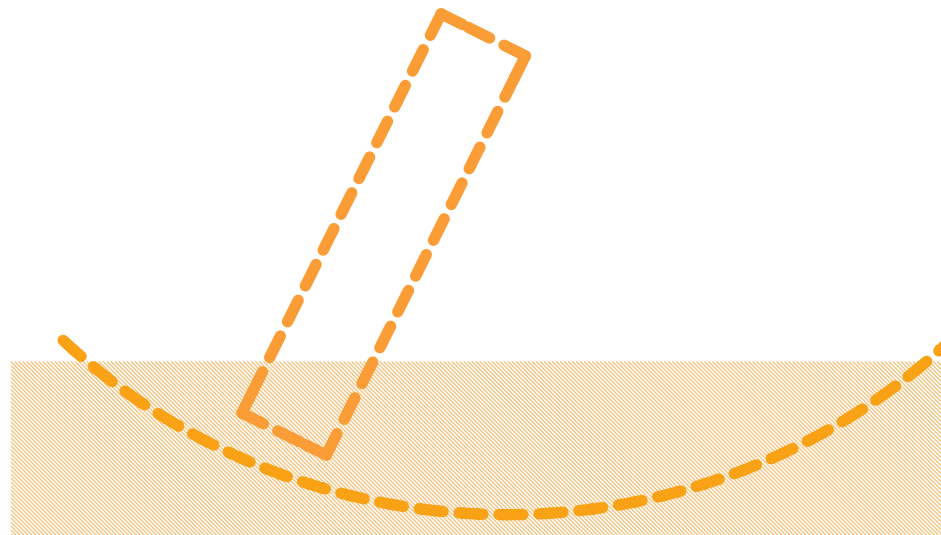
Gyda Anders & Howard Choy- Feng Shui Achitektur

BRUNNENSTRASSE 181 10119 BERLIN/ GERMANY
 PH : (004930) 283 85 855 FAX : (004930) 616 56 283
 e-mail: info@arqitektur.com



LEGENDE

-  Projektgrundstück
- Gebäude Bestand
-  Verkehrsstrassen
-  Wasser, Seen/Flüsse
-  Naturgebiete
-  Schatten
-  Besonnung
-  Besonnung



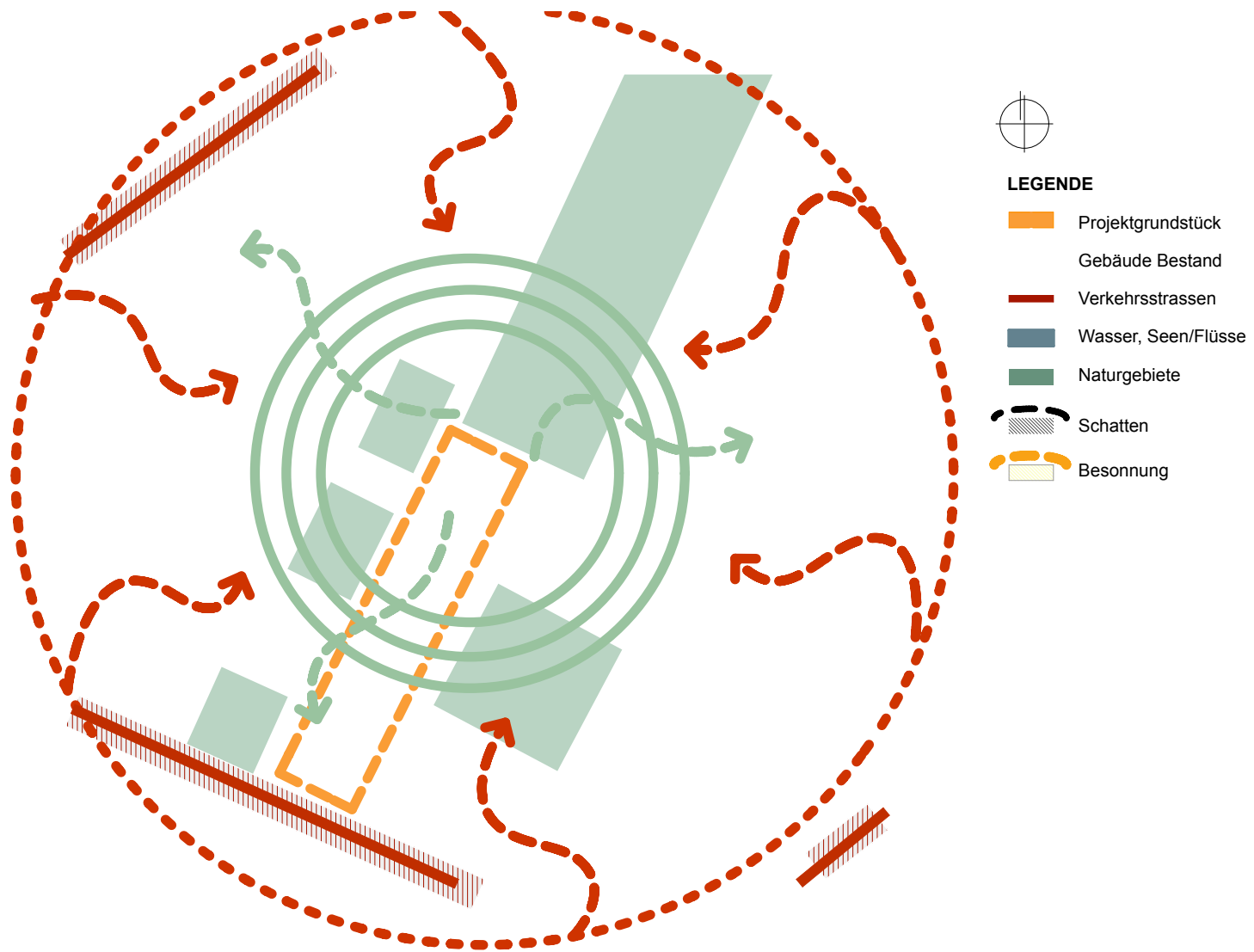
PROJEKT
Wohn- und Geschäftshäuser
 ANSCHRIFT
Langhansstr.66, 13086 BERLIN
 BAUHERR
Gyda Anders & Howard Choy

ZEICHNUNG
GRUNDSTÜCK Gelände, Sonne, Zuwegung

FENG SHUI ANALYSE
Feng Shui Analyse, Umgebungs-Qi
 Auftrag Fries55 FS Datum 09/2009 Nr. FSA04

arqitektur
 Gyda Anders & Howard Choy- Feng Shui Achitektur

BRUNNENSTRASSE 181 10119 BERLIN/ GERMANY
 PH : (004930) 283 85 855 FAX : (004930) 616 56 283
 e-mail: info@arqitektur.com



Die Grundstücksumgebung

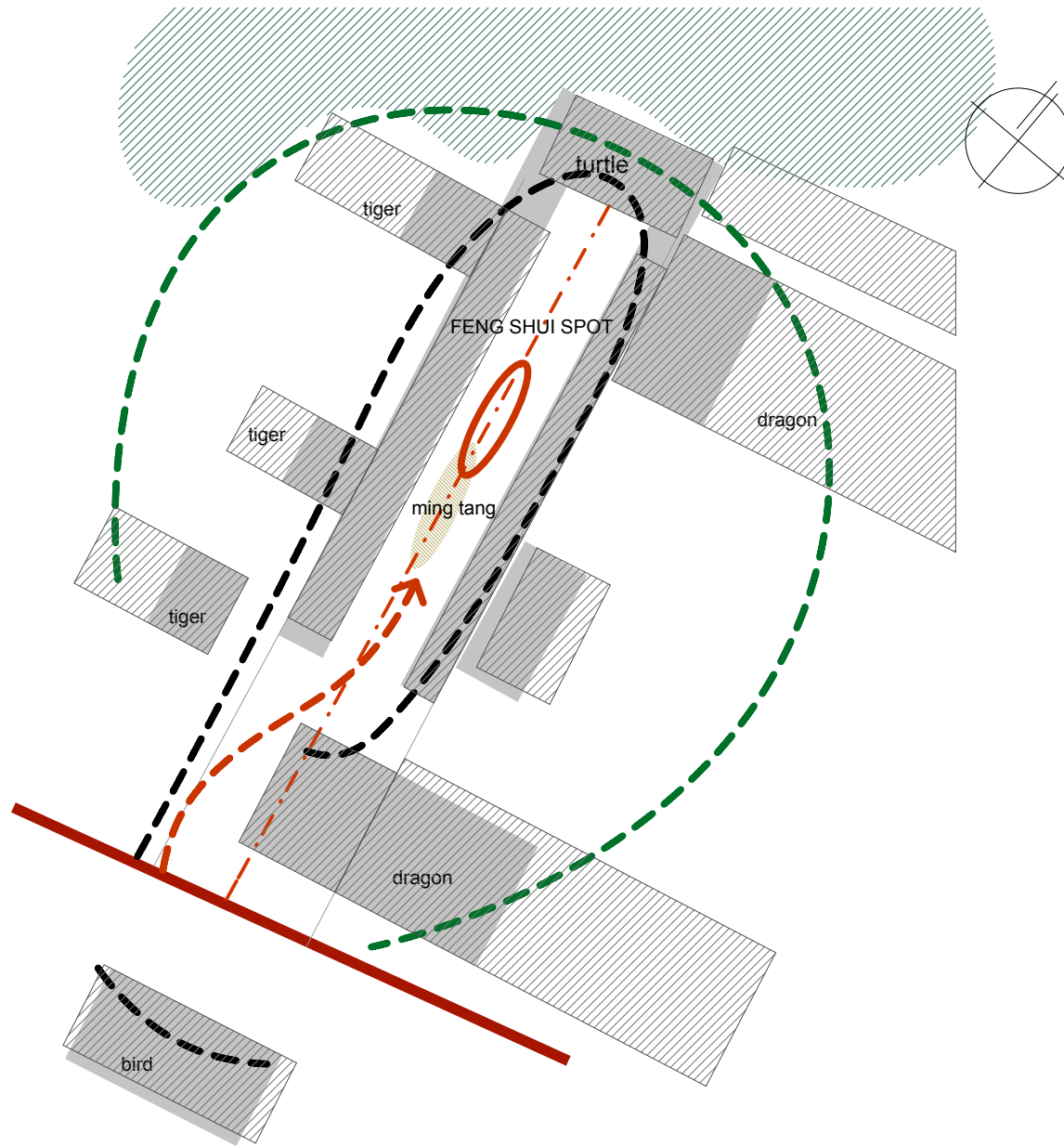
PROJEKT
Wohn- und Geschäftshäuser
 ANSCHRIFT
Langhansstr.66, 13086 BERLIN
 BAUHERR
Gyda Anders & Howard Choy

ZEICHNUNG
GRUNDSTÜCK Gelände, Sonne, Zuwegung







FENG SHUI ANALYSE
Feng Shui Analyse, Umgebungs-Qi
 Auftrag Fries55 FS Datum 09/2009 Nr. FSA04

arqitektur
 Gyda Anders & Howard Choy- Feng Shui Achitektur

BRUNNENSTRASSE 181 10119 BERLIN/ GERMANY
 PH : (004930) 283 85 855 FAX : (004930) 616 56 283
 e-mail: info@arqitektur.com



LEGENDE

-  Bauplatz
-  Gebäude Bestand
-  Inneres FS Modell
-  Äußeres FS Modell
-  Naturgebiete
-  Berge, Erhebungen

PROJEKT
Wohn- und Geschäftshäuser
 ANSCHRIFT
Langhansstr.66, 13086 BERLIN
 BAUHERR
Gyda Anders & Howard Choy

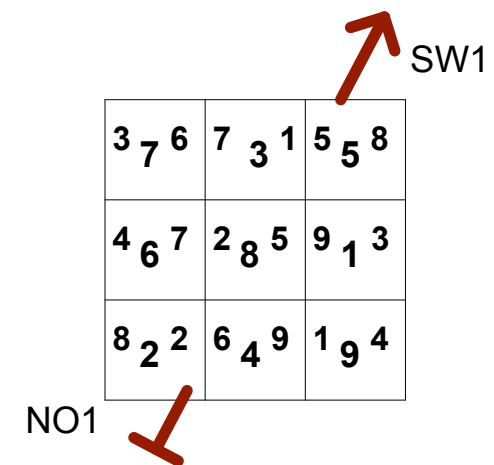
ZEICHNUNG
FENG SHUI LANDSCHAFTSMODELL

FENG SHUI ANALYSE
Feng Shui Analyse, Vier Berge/ Si Ling
 Auftrag LH66 FS Datum 08/2011 Nr. FSA06

arqitektur

Gyda Anders & Howard Choy- Feng Shui Achitektur

BRUNNENSTRASSE 181 10119 BERLIN/ GERMANY
 PH : (004930) 283 85 855 FAX : (004930) 616 56 283
 e-mail: info@arqitektur.com

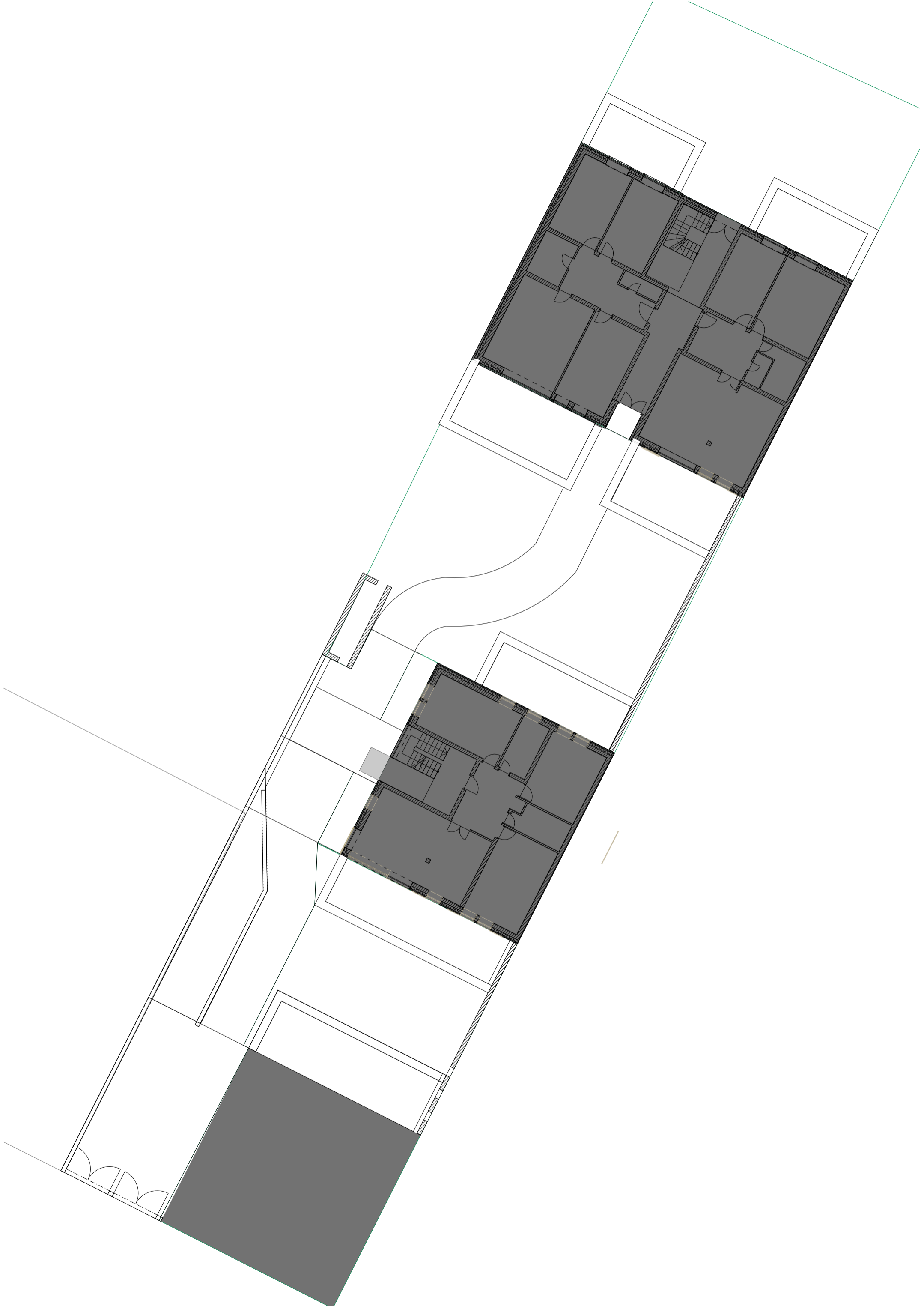


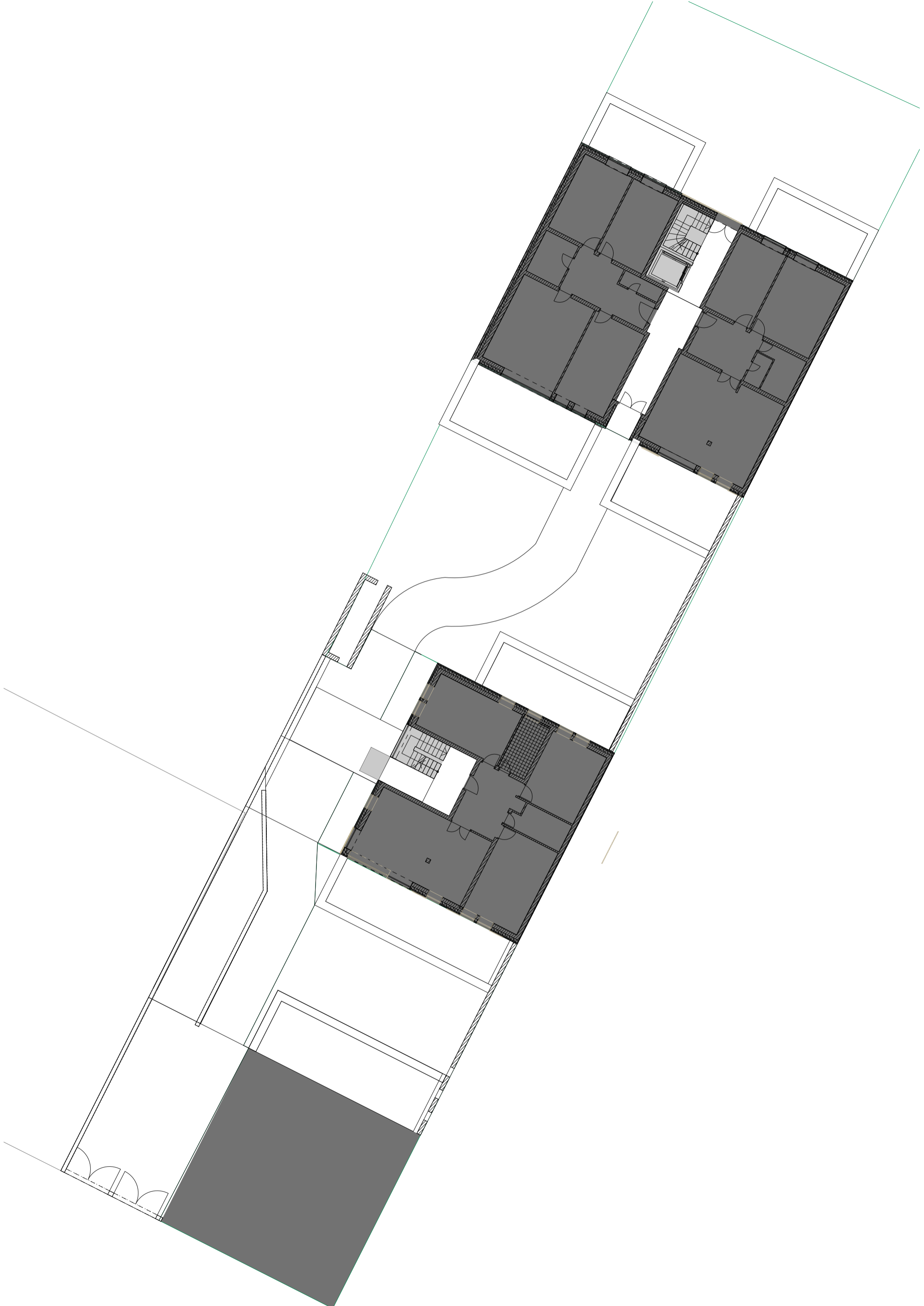
PROJEKT
Wohn- und Geschäftshäuser
ANSCHRIFT
Langhansstr.66, 13086 BERLIN
BAUHERR
Gyda Anders & Howard Choy

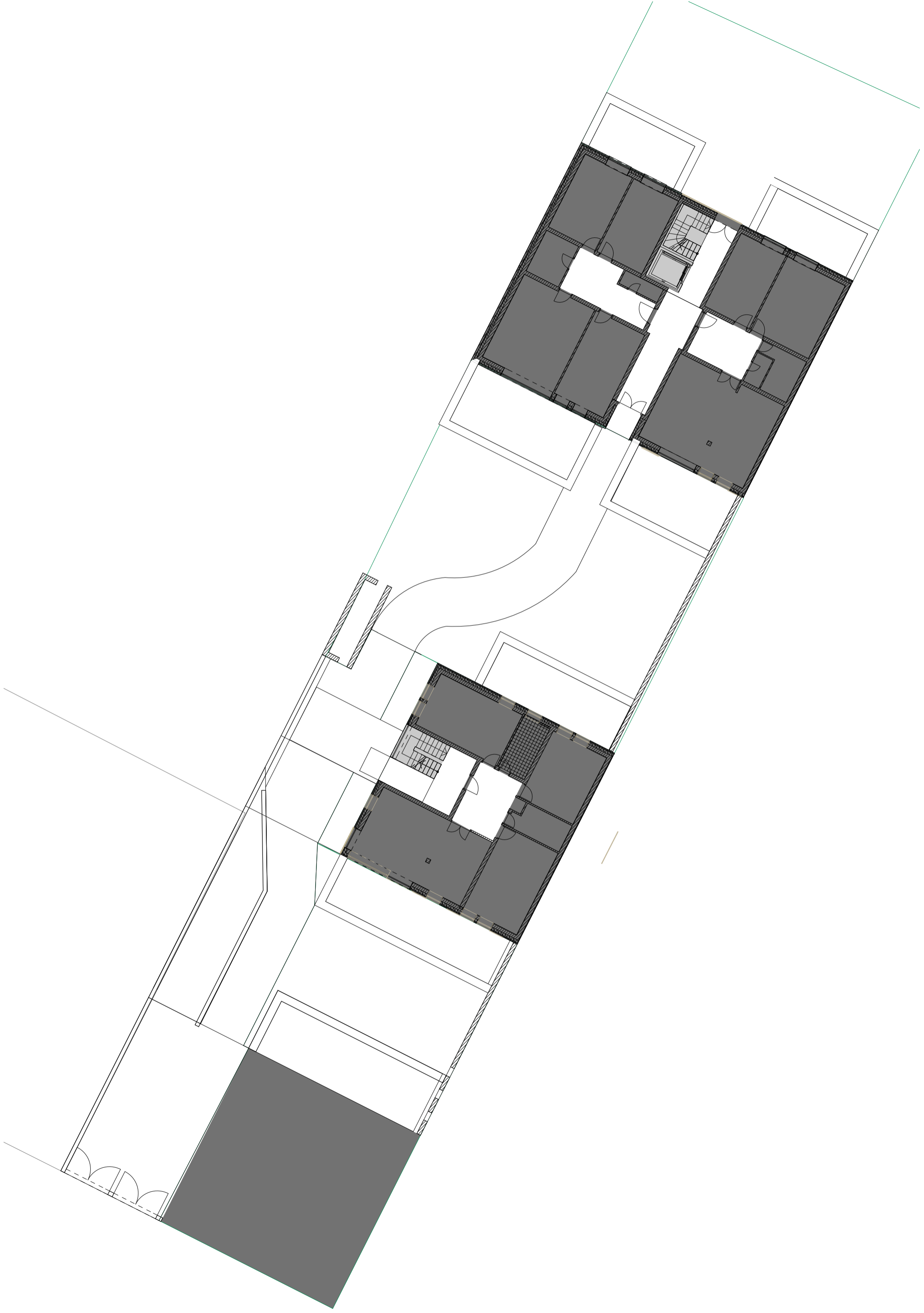
ZEICHNUNG
BERECHNUNGEN Fliegende Sterne, Bazhai
FENG SHUI ANALYSE
Feng Shui Analyse, Richtungen & Zeiteinfluss
Auftrag Fries55 FS Datum 09/2009 Nr. FSA05

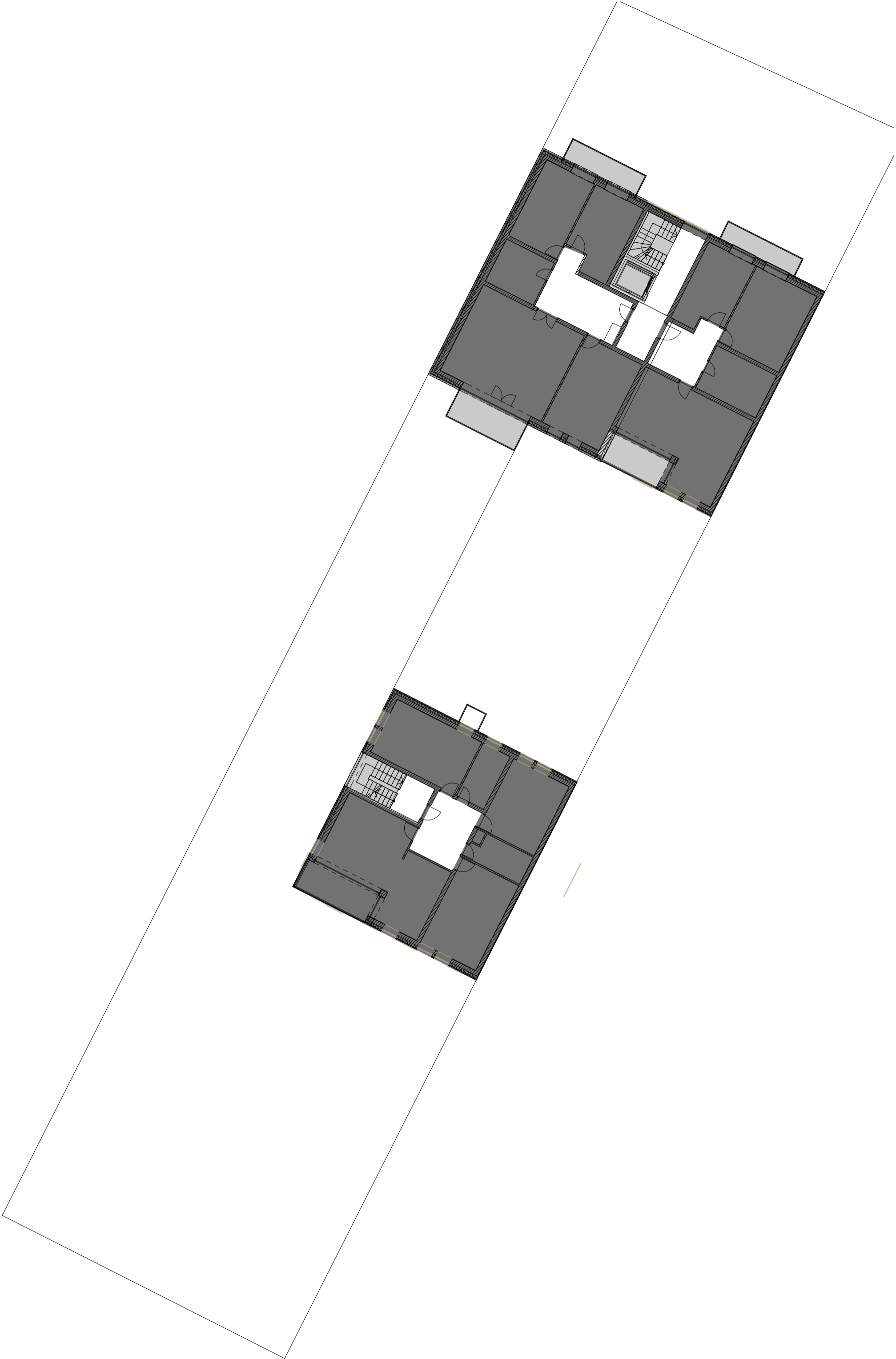
arqitektur
Gyda Anders & Howard Choy- Feng Shui Achitektur

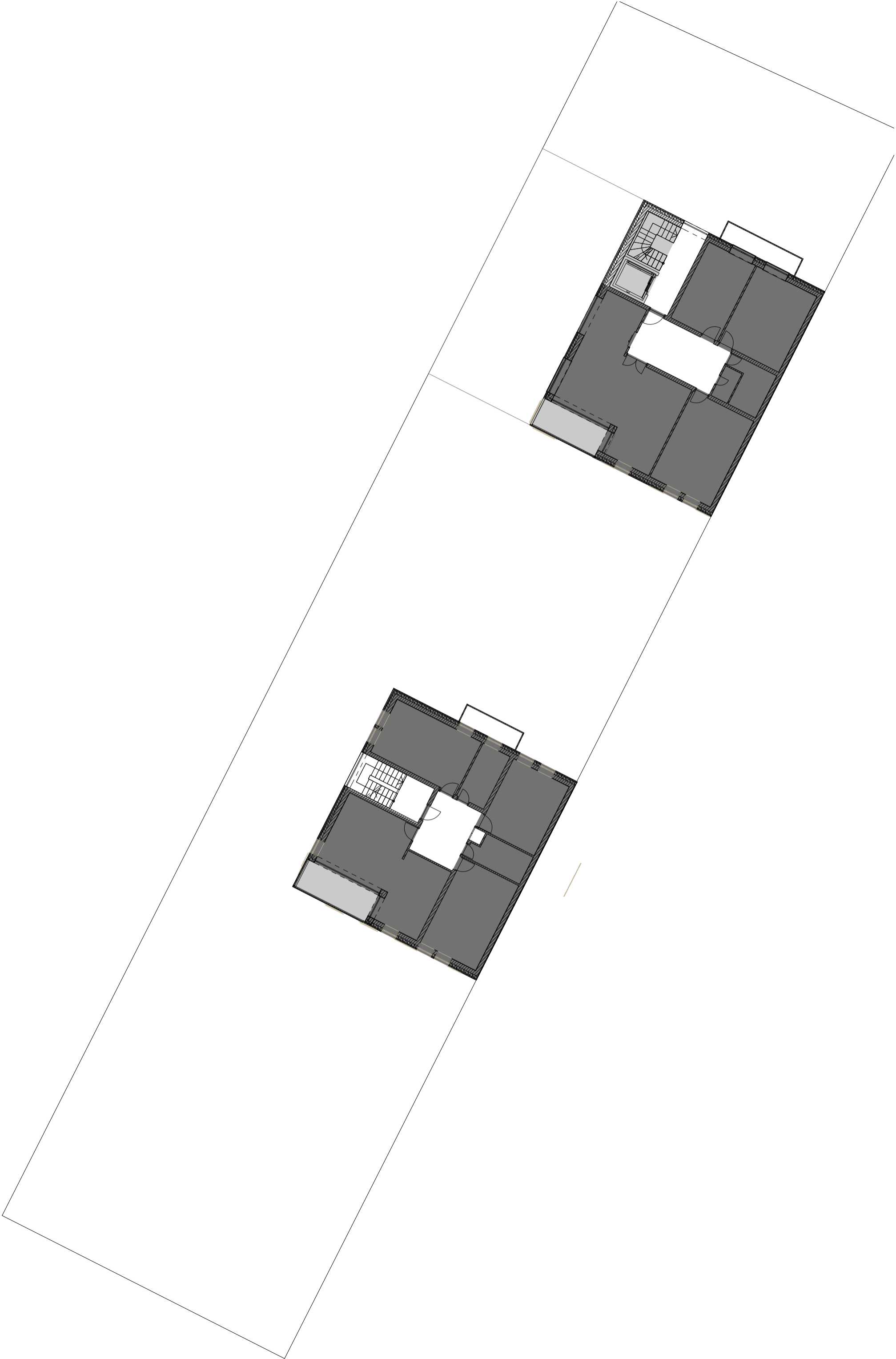
BRUNNENSTRASSE 181 10119 BERLIN/ GERMANY
PH : (004930) 283 85 855 FAX : (004930) 616 56 283
e-mail: info@arqitektur.com

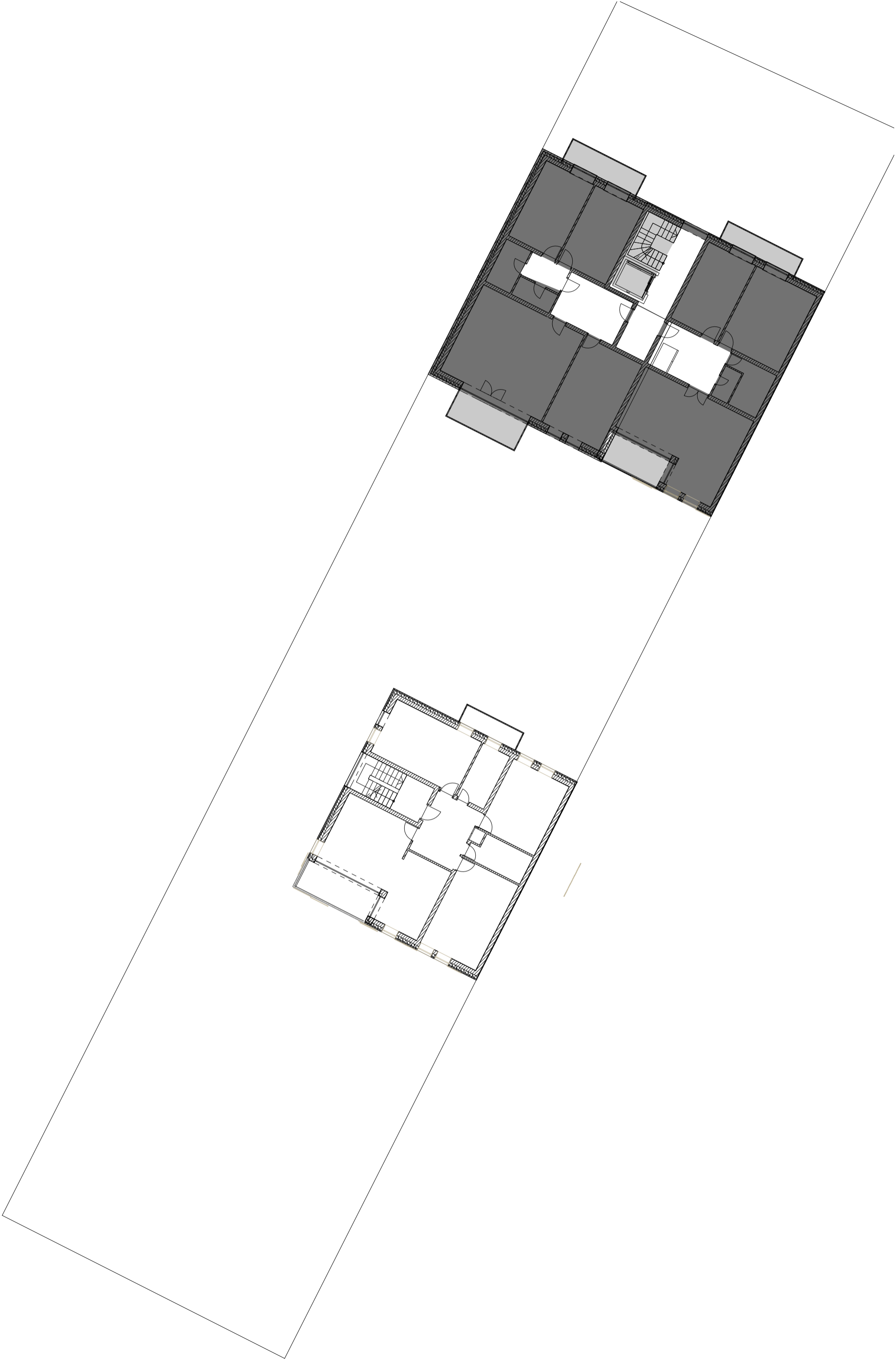


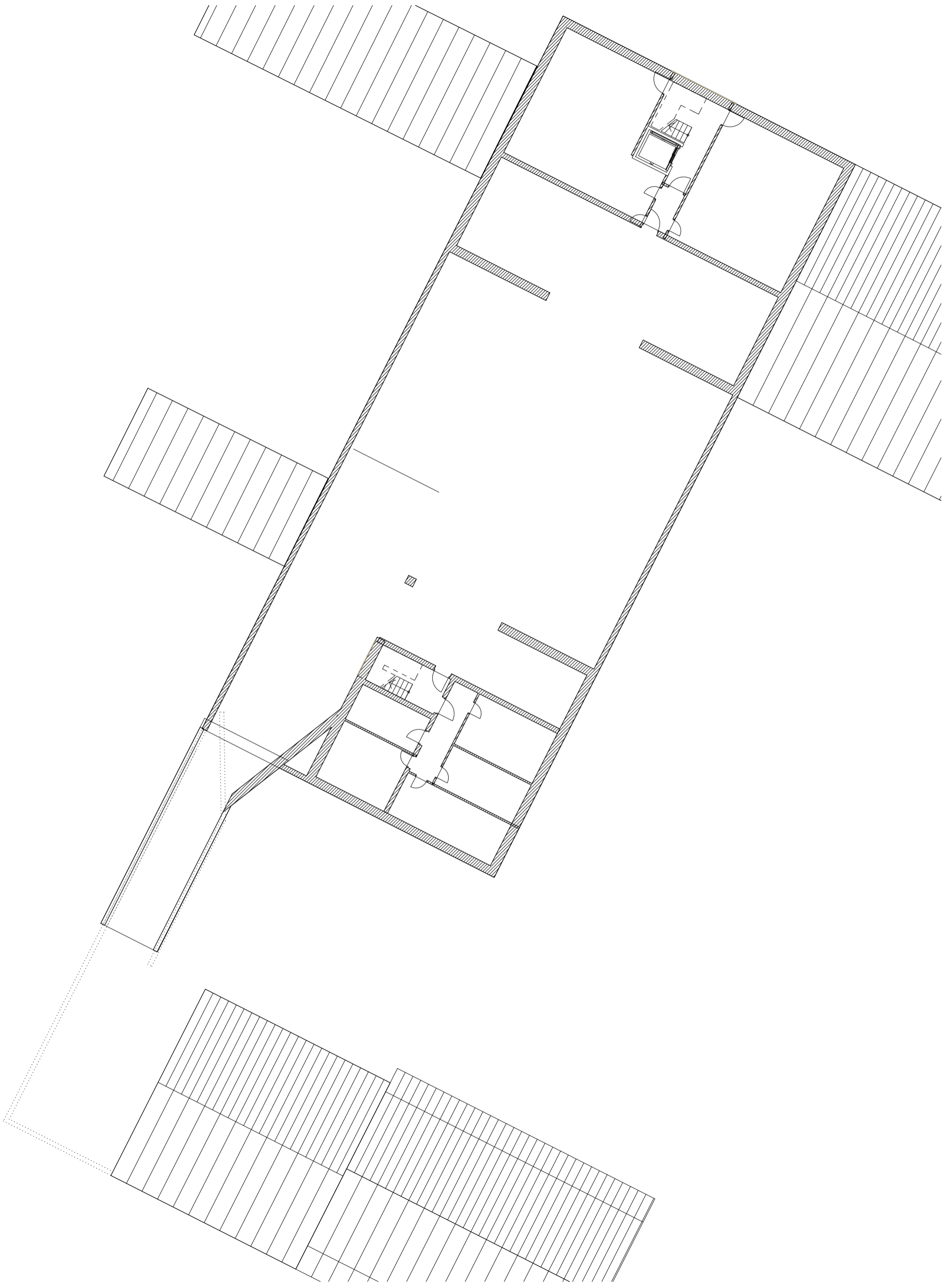


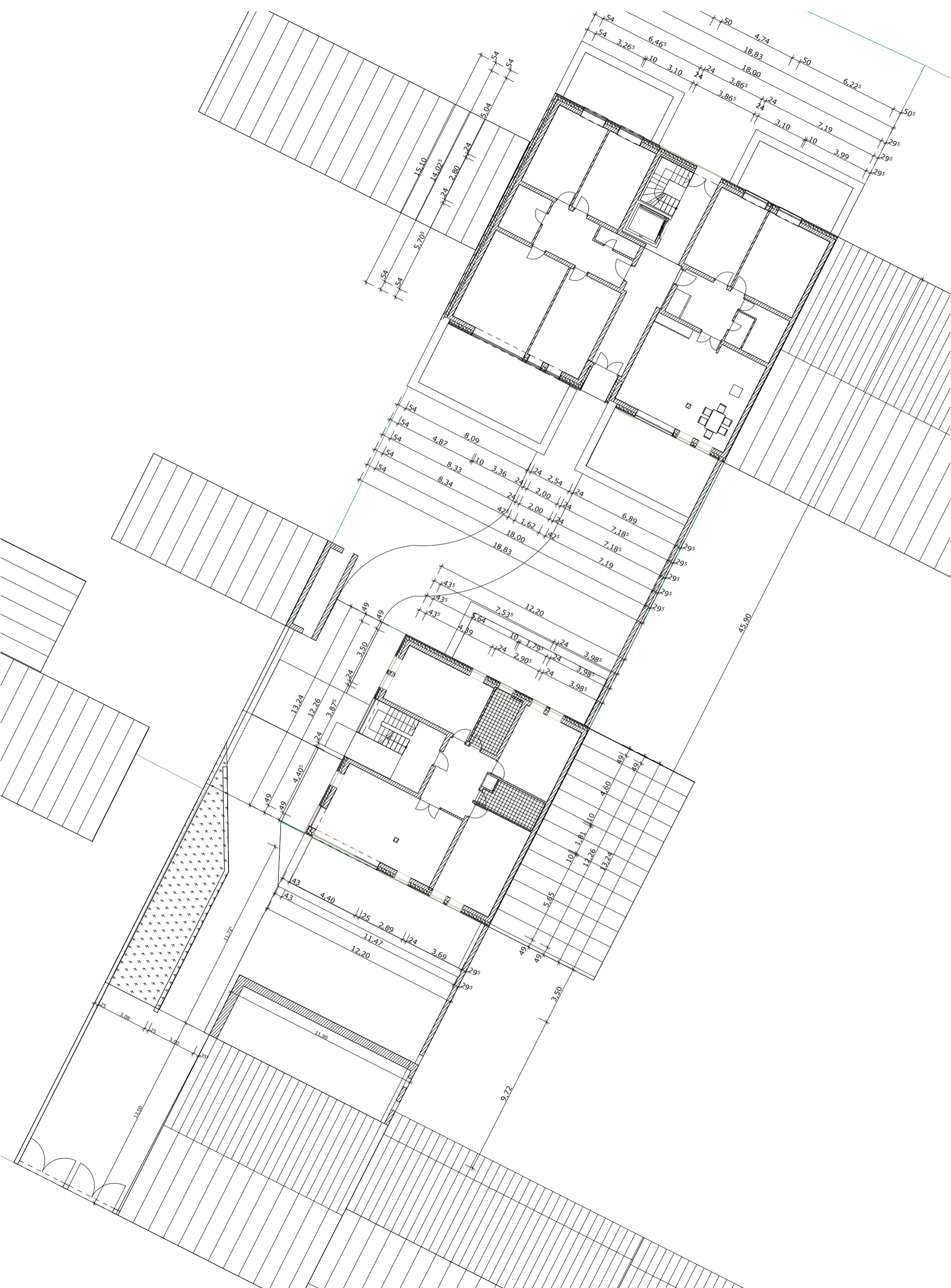








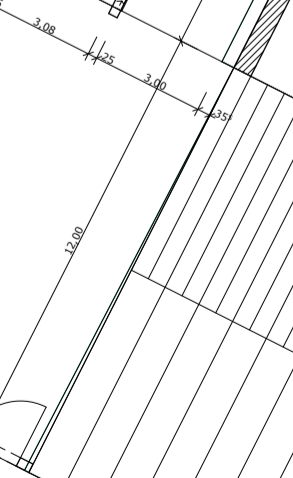
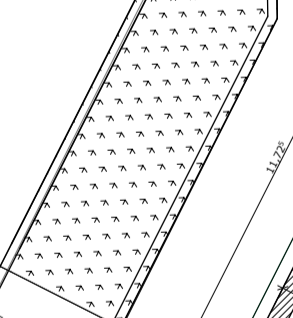
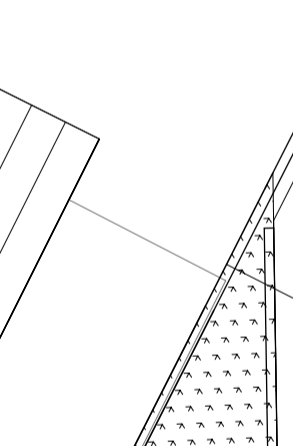


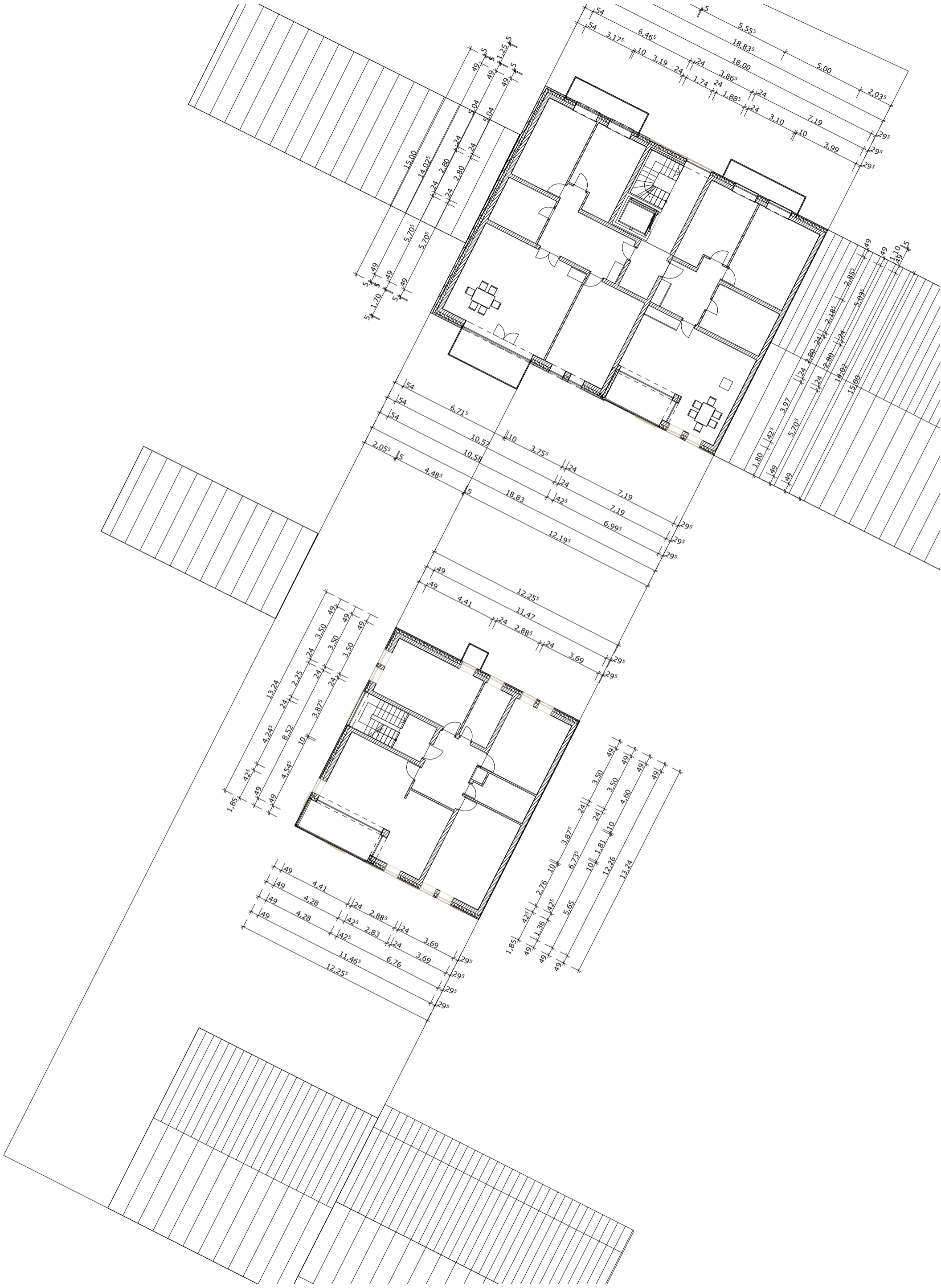


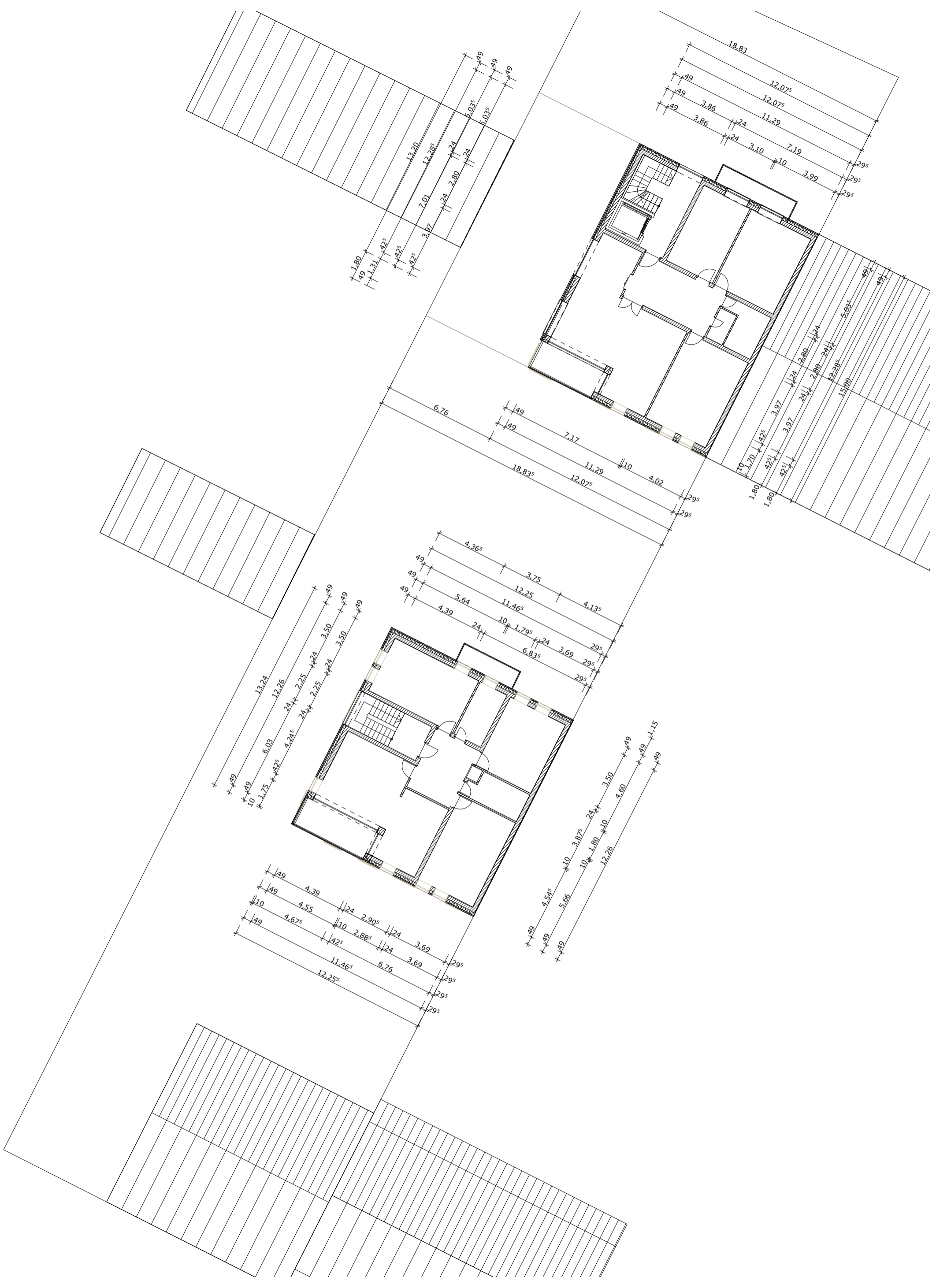
54 54 50 4.74 18.83 18.00 6.22^s
 54 3.26^s 6.46^s 10 3.10 24 24 3.86^s 3.86^s 3.10 7.19 50^s
 5.70^s 14.02^s 2.80 2.80 5.04 54 54 29^s 29^s 29^s
 3.99 3.10 24 24 24

54 54 54 54 54 54
 8.09 4.87 10 3.36 24 2.54 24 6.89
 8.33 8.34 24 2.00 24 7.18^s
 24 2.00 24 7.18^s
 42^s 1.62 42^s 7.19
 18.00 18.83 29^s 29^s 29^s 29^s

43^s 43^s 43^s
 7.53^s 12.20 5.64 10 1.79^s 3.98^s
 4.89 24 2.90^s 24 3.98^s
 24 3.98^s
 13.24 12.26 3.87^s 24 4.40^s 4.9 4.9 4.9 4.9 4.9
 3.50 3.50 1.81 10 4.60 1.81 10 4.60 4.9 4.9
 12.26 13.24 11.72 12.20 11.47 2.89 3.69 29^s 29^s
 4.3 4.3 4.40 25 2.89 24 3.69 49 49 5.65 49 49 3.50 9.72
 12.00 3.08 25 3.00 3.00 11.90 12.00







1.80
49
1.31
42^s
42^s
42^s
13.20
12.28^s
7.01
3.87
2.4
2.80
2.4
5.03^s
49
49
5.03^s
49

18.83
12.07^s
12.07^s
3.86
11.29
3.86
24
3.10
7.19
10
3.99
29^s
29^s
29^s

1.80
1.70
42^s
42^s
3.97
24
3.80
2.80
2.4
15.00
22.28^s
5.03^s
49
49

6.76
49
49
7.17
11.29
10
4.02
18.83^s
12.07^s
29^s
29^s

4.36^s
3.75
12.25
4.13^s
49
49
5.64
11.46^s
4.39
24
10
1.79^s
24
3.69
29^s
29^s
6.83^s
29^s

13.24
12.26
24
2.25
24
2.25
24
3.50
3.50
49
49
6.03
4.24^s
1.75
42^s
49
49

4.9
4.54^s
5.88
10
3.87^s
10
1.80
24
3.50
4.60
49
49
1.15

4.39
4.55
4.67^s
11.46^s
12.25^s
24
2.90^s
10
2.88^s
42^s
24
3.69
3.69
29^s
29^s
29^s
29^s
6.76

